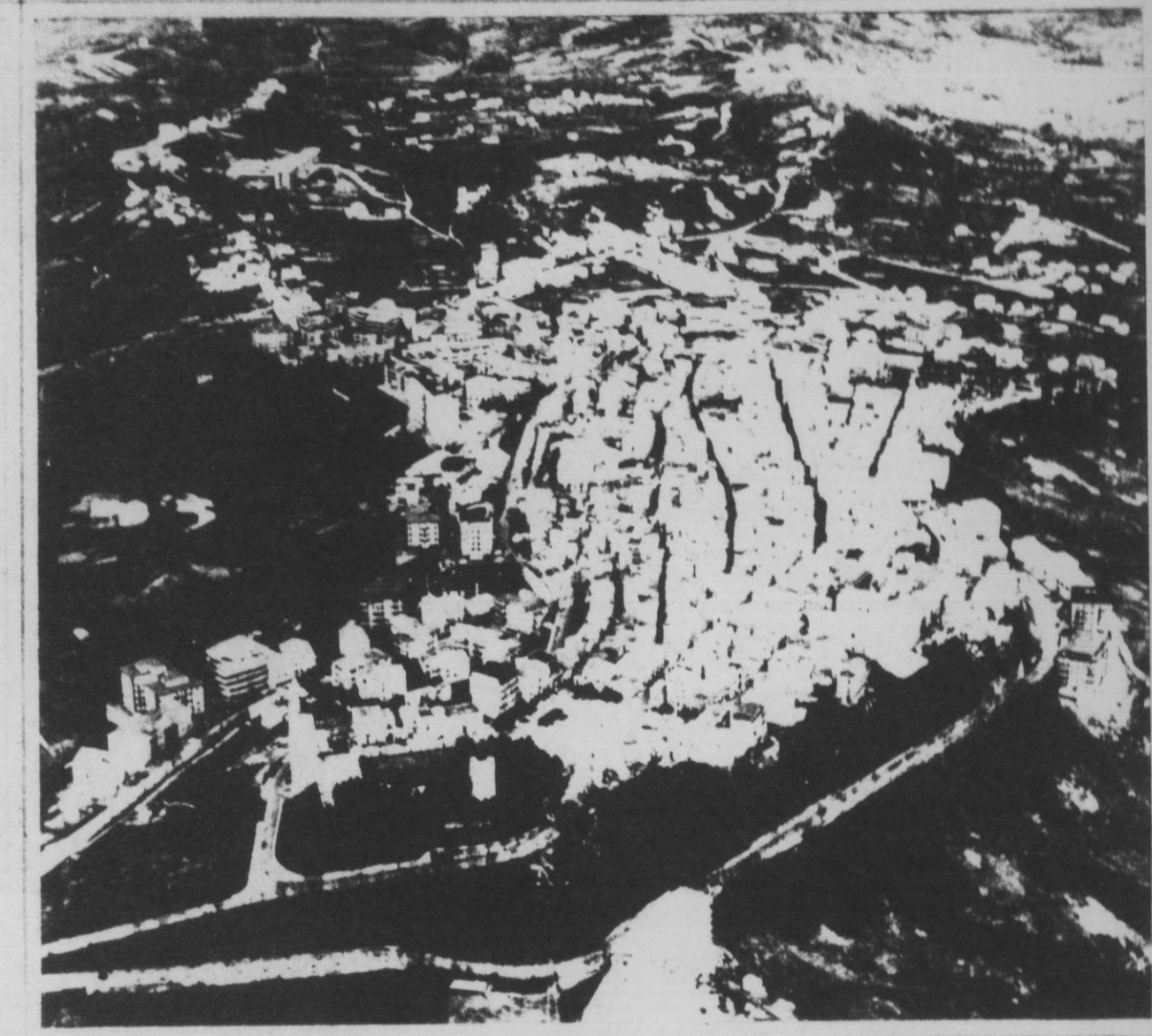


TAV.
F.1

COMUNE
DI
GUARDIAGRELE

PIANO REGOLATORE GENERALE - 1985 -
- PAR. DEFINITIVO -
- APPROVATO DAL CONSIGLIO COMUNALE -
- DATA 1985 -



contenuto:

PREVISIONI URBANISTICHE

21 DIC. 1982

progettato da: Fulvio Catalano

collaboratori: Ing. Claudio Mari

scala
1:10000

LEGENDA

- CENTRO STORICO
- RESIDENZE B., B., B.
- P.E.E.P.
- INSEDIAMENTI MISTI (artig. - comm. - alberg.)
- INDUSTR. E ARTIGIANALI
- VERDE CON ATTREZZATURE
- PARCHI URBANI
- PARCO DI TUTELA AMBIENTALE
- VERDE SPORTIVO
- ATTREZZATURE URBANE
- TERRITORIALI
- VERDE DI TUTELA AMBIENTALE
- AREE CIMITERIALI
- INSEDIAMENTI IN TERRITORIO AGRICOLO
- INTERVENTI DI VALORIZZAZIONE "PIANA DELLE MELE"
- STRUTTURE RICETTIVE ALBERGHIERE
- esistente
- in progetto
- SUPERSTRADA
- VIABILITA' DI PROGETTO
- PRINCIPALE VIABILITA' ESISTENTE

